

ELEMENTOS PLANIMÉTRICOS

CONVENÇÕES CARTOGRÁFICAS

ELEMENTOS ALTIMÉTRICOS

ELEMENTOS DE HIDROGRAFIA

ATUALIZAÇÕES CARTOGRÁFICAS

COR MAGENTA - Lançamento em 01/01/2011
COR VERDE - Lançamento aproximado sem comprovação cartográfica

CONVENÇÕES TEMÁTICAS

Identificação

LIMITES

intemunicipal
intermunicipal
áreas especiais

OBS: Os limites provenientes das tabelas "módulo" representadas na cor verde estão desatualizados e devem ser desconsiderados.

MAPA MUNICIPAL ESTATÍSTICO

Escala: 1 : 250.000

Sistema de Coordenadas Geográficas em Latitudes/Longitudes: 2011 UTM
Coordenadas Planas: Mercator Universal UTM
Origem do Datum Geográfico: WGS 1984
Datum Geográfico: WGS 1984
Datum Planimétrico: UTM
Datum Altimétrico: UTM

Este produto integra a cadeia de mapas municipais gerados de forma automática a partir do cadastro de dados de população e domicílios censitários produzidos pelo IBGE. O IBGE não se responsabiliza pelo uso indevido ou incorreto dos dados aqui apresentados, nem por danos de qualquer natureza decorrentes da utilização dos dados aqui apresentados.

MINISTÉRIO DO PLANEJAMENTO, ORÇAMENTO E GESTÃO
INSTITUTO BRASILEIRO DE GEOGRAFIA E ESTATÍSTICA
A DISTRIBUIÇÃO DE GEOGRÁFICA ignora e garante a correção de dados de qualquer natureza.

At. Brasil 1971 - Praça da Luz
Av. Brasil 1971 - Praça da Luz
Av. Brasil 1971 - Praça da Luz

GEOGRÁFICO		NOME	
UF	MUNICÍPIO	UF	MUNICÍPIO
MT	Juína	MT	Juína

Localização do município no Mapeamento Sistemático

Atuação das Partes do Mapa

Localização no Estado

Fonte: Mapa Índice do Brasil - IBGE

ASPECTOS FÍSICOS

Relevação	Altitude da Sede	Coordenadas Geográficas
NORTE MATO-GROSSENSE	-11,376	-58,741
Município	310025,09	57
ARIPUANÁ		
Área		

METADADOS

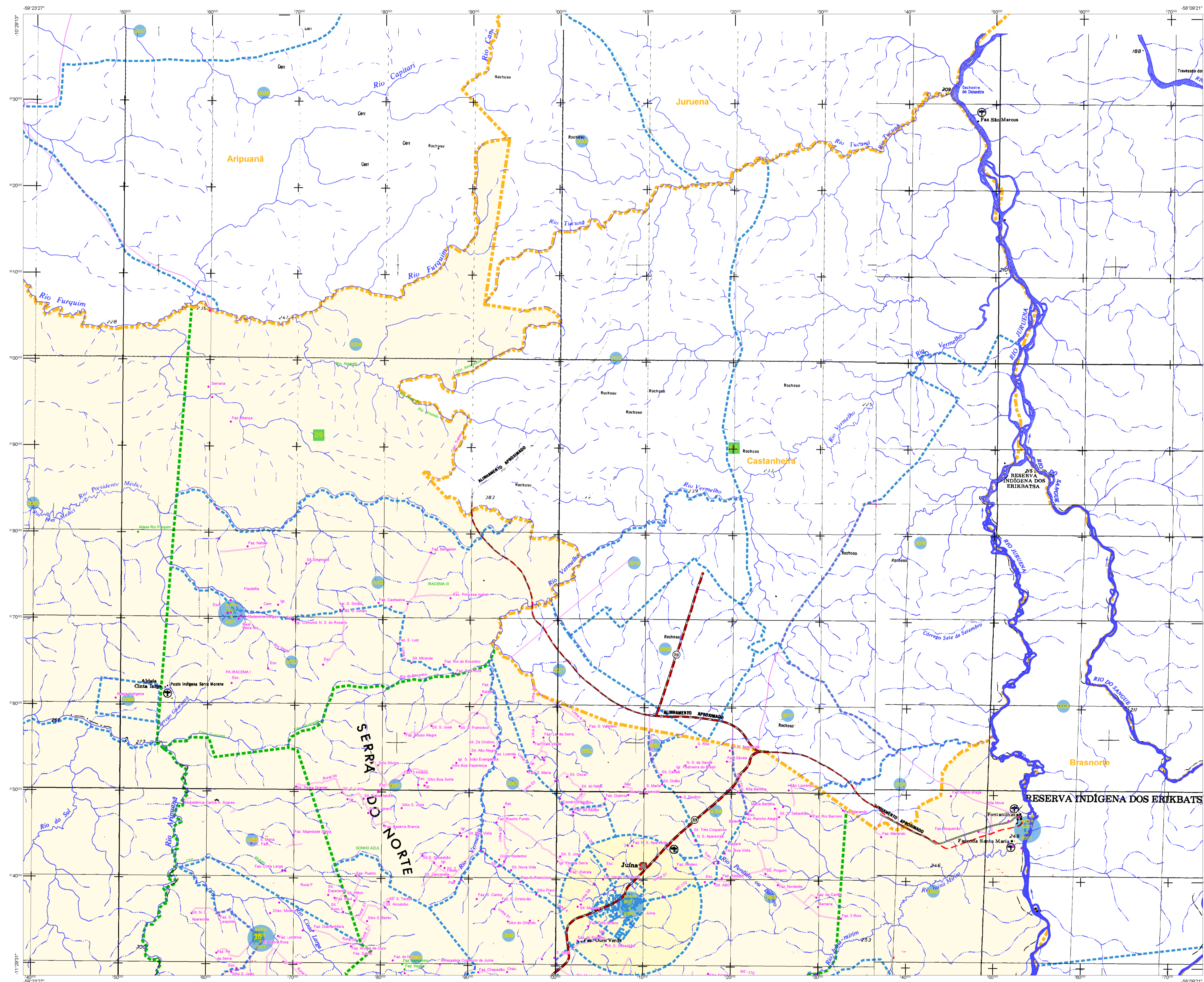
Coordenação Técnica	Coordenação de Cartografia	COORDENADOR
Coordenação de Planejamento	Coordenação de Estatísticas Territoriais	COORDENADOR
Coordenação de Estatísticas Demográficas	Coordenação de Estatísticas Demográficas	COORDENADOR
Coordenação de Estatísticas Demográficas	Coordenação de Estatísticas Demográficas	COORDENADOR
Coordenação de Estatísticas Demográficas	Coordenação de Estatísticas Demográficas	COORDENADOR

CRONOLOGIA

MALHA TERRITORIAL	2010
EDIÇÃO	07/28/2011
Formatação e Diagramação	Consultar Metadados

Juína - MT

Fonte: Mapa Índice do Brasil - IBGE



MAPA MUNICIPAL ESTATÍSTICO

Escala: 1:250.000

Sistema de Coordenadas Geográficas em Latitudes e Longitudes: SRTM30plus
Coordenadas Planas: Mercator Universal UTM - Datum
Origem do Datum: Equador - 0°00'00" S, 210°00'00" W - UTM - 18Q
Paralelas e Meridianos: 10" e 30" de espaçamento
Unidade de Medida: Metro

Este produto integra a coleção de mapas municipais produzida em parceria com as administrações locais e o Instituto Brasileiro de Geografia e Estatística (IBGE), SBT e a cartografia on-line disponibilizada no site www.ibge.gov.br.
Este mapa foi desenvolvido a partir de dados fornecidos pelas administrações locais e o IBGE, SBT e a cartografia on-line disponibilizada no site www.ibge.gov.br.

MINISTÉRIO DO PLANEJAMENTO, ORÇAMENTO E GESTÃO
INSTITUTO BRASILEIRO DE GEOGRAFIA E ESTATÍSTICA
A DISTORÇÃO DE GEOGRÁFICA ignora a presença de curvatura da Terra em grandes escalas.
At. Brasil, 1937, Paralelo da Equador.
IBGE, SBT e a cartografia on-line disponibilizada no site www.ibge.gov.br.

ELEMENTOS PLANIMÉTRICOS

CONVENÇÕES CARTOGRÁFICAS

ELEMENTOS ALTIMÉTRICOS

ELEMENTOS DE HIDROGRAFIA

ATUALIZAÇÕES CARTOGRÁFICAS

CC BY-SA 3.0

Convenções Temáticas

Identificação

LIMITES

Áreas Especiais

IBGE, SBT e a cartografia on-line disponibilizada no site www.ibge.gov.br.

CELEBRADA	COMEMORADA	NOME
01/01/2010	01/01/2010	Aniversário
02/01/2010	02/01/2010	Fevereiro
03/01/2010	03/01/2010	Fevereiro
04/01/2010	04/01/2010	Fevereiro

Localização do município no Mapeamento Sistemático

Articulação das Partes do Mapa

Localização no Estado

Fonte: Mapa Índice do Brasil - IBGE

Malha Territorial

EDICAO: 07/2011

Consultar Metadados

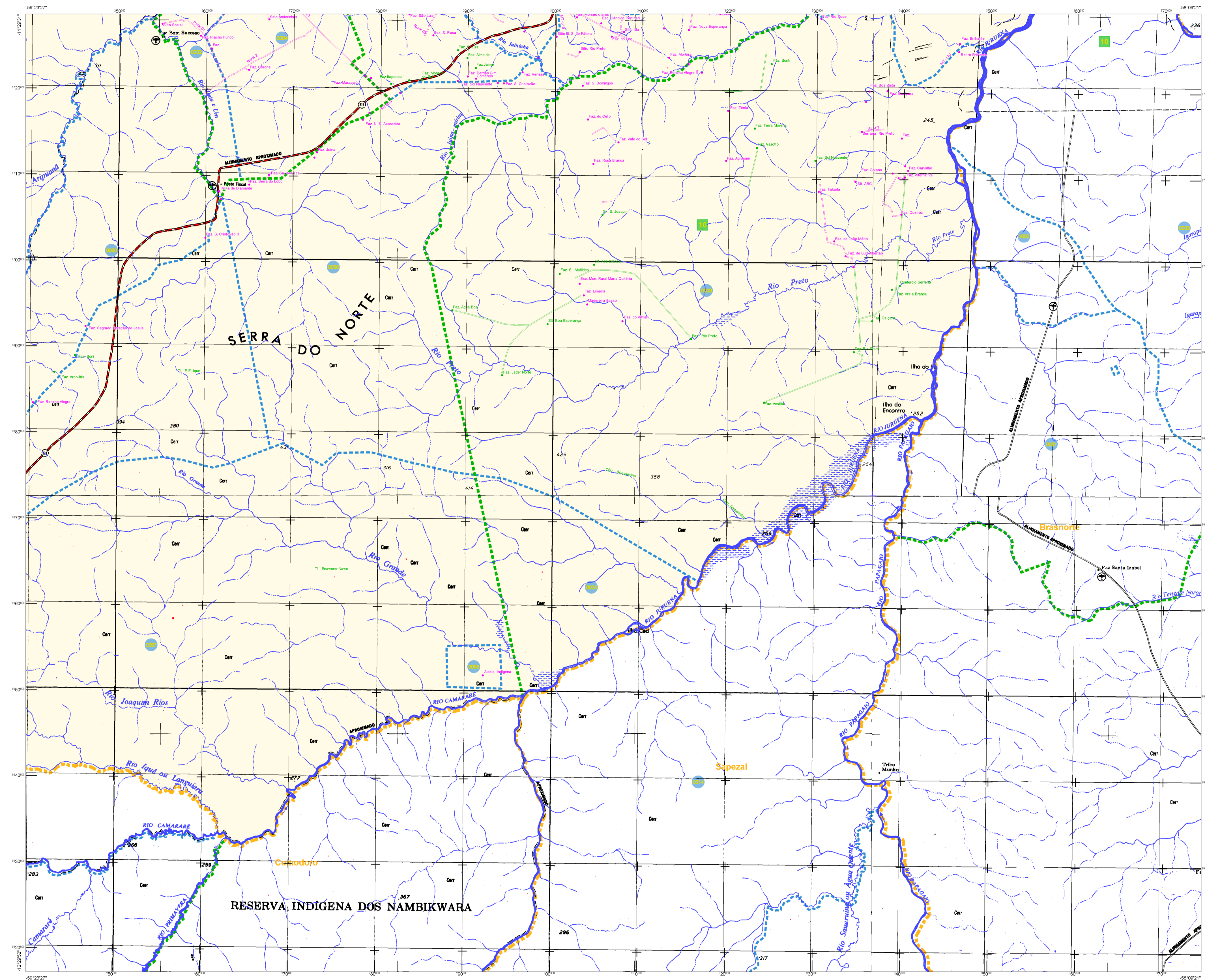
Aspectos Físicos

Relevação: NORTE MATO-GROSSENSE
Município: ARIQUANÁ
Área: 311025,09 km²
Latitude: -11,378
Longitude: -58,741

IBGE

Atualização de Metadados

Atualização de Metadados



ELEMENTOS PLANIMÉTRICOS

CONVENÇÕES CARTOGRÁFICAS

ELEMENTOS ALTIMÉTRICOS

ELEMENTOS DE HIDROGRAFIA

ATUALIZAÇÕES CARTOGRÁFICAS

Convenções Temáticas

Limite	Distrito	Sub-Distrito	Sector	Setor Urbano
Distrito	Sub-Distrito	Sector	Setor Urbano	Agglomerado Rural

LIMITES

Áreas especiais

MAPA MUNICIPAL ESTATÍSTICO

Escala: 1 : 250 000

Ministério do Planejamento, Orçamento e Gestão

CEGE	CEGU	CEGO	CEGR	CEGA	CEGB	CEGC	CEGD	CEGE	CEGF	CEGG	CEGH	CEGI	CEGJ	CEGK	CEGL	CEGM	CEGN	CEGO	CEGP	CEGQ	CEGR	CEGS	CEGT	CEGU	CEGV	CEGW	CEGX	CEGY	CEGZ

Localização do município no Mapeamento Sistemático

Atuação das Partes do Mapa

Localização no Estado

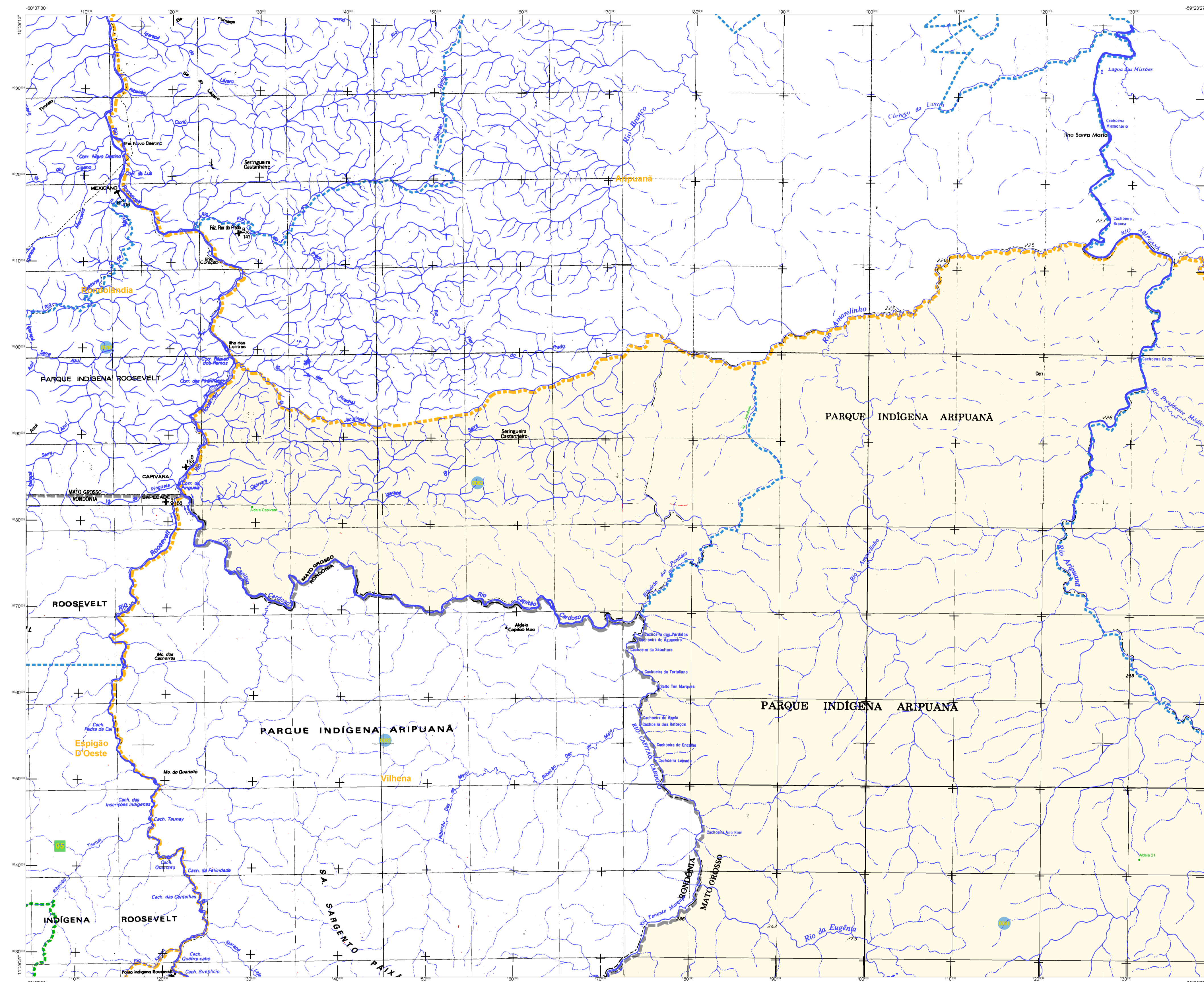
ASPECTOS FÍSICOS

MUNICIPAÇÃO

CRONOLOGIA

Malha Territorial

EDIÇÃO	07/28/2011
Consultar Metadados	



ELEMENTOS PLANIMÉTRICOS

CONVENÇÕES CARTOGRÁFICAS

ELEMENTOS ALTIMÉTRICOS

ELEMENTOS DE HIDROGRAFIA

ATUALIZAÇÕES CARTOGRÁFICAS

COR MAGENTA - Lançamento em 01/01/2011
COR VERDE - Lançamento aproximado sem comparação cartográfica

Convenções Temáticas

Identificação

LIMITES

Áreas especiais

OBS: Os limites provenientes das linhas "nódo" representadas na cor verde estão desatualizados e devem ser desconsiderados.

MAPA MUNICIPAL ESTATÍSTICO

Escala: 1 : 250 000

Sistema de Coordenadas Geográficas em Latitudes/Longitudes: 09°04' S 50°00' W
Coordenadas Planas: Mercator Universal UTM - Datum: SIRGAS 2000
Origem do datum: Equador - 00° 00' 00" S - 00° 00' 00" W
Fuso horário: UTC - 04:00 (horário de Brasília)

Este produto integra a coleção de mapas municipais produzida em parceria com as administrações locais e a rede de municípios integrantes do Sistema Brasileiro de Geografia e Estatística (IBGE). O IBGE e os municípios são responsáveis pela atualização e manutenção dos dados e pela qualidade cartográfica dos mapas.

MINISTÉRIO DO PLANEJAMENTO, ORÇAMENTO E GESTÃO
SECRETARIA DE POLÍTICA DE ECONOMIA E FINANÇAS
A DIRETORIA DE GEOGRAFIA organiza e publica as cartografias em nome do Instituto Brasileiro de Geografia e Estatística.
At. Brasília, 18/11/2011. Paulo de Lacerda
Diretor de Geografia e Estatística

GEOCÓDIGO		NOME	
MUNICÍPIO	CEP	UF	PAÍS
5105150	75000000	MT	BRA

Localização do município no Mapeamento Sistemático

Atuação das Partes do Mapa

Localização no Estado

Fonte: Mapa Índice do Brasil - IBGE

CRONOLOGIA

MALHA TERRITORIAL	2010
EDIÇÃO	07/28/2011
Revisão técnica e documentação técnica e atualização	Consultar Metadados

ASPECTOS FÍSICOS

Relevação: NORTE MATO-GROSSENSE
Município: ARIPUANÁ
Área: []
Altitude da Sede: []
Latitude: -11,376
Longitude: -58,741

COORDENADAS UTM

Coordenada Noroeste: []
Coordenada Sudoeste: []
Coordenada Sudeste: []
Coordenada Nordeste: []

IDENTIFICAÇÃO

UF: MT
CEP: 75000000